

# Concept 1



**SUDARC  
BUSINESS  
CENTER**



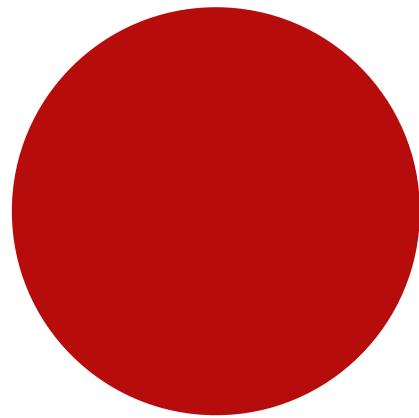
# Concept 1

tipografie &  
paletă culori



Cum?

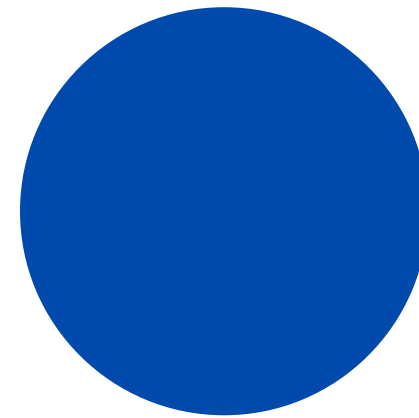
## PALETĂ CULORI



#b60c0b

Emoție și energie, entuziasm și dinamism.  
Putere și încredere: Transmite un sentiment de acțiune, determinare și putere.

Urgență și atracție: Roșul atrage atenția imediat, ceea ce îl face potrivit pentru a scoate în evidență un element cheie'



#004aad

- Încredere și stabilitate: Albastrul evocă sentimentul de calm, fiabilitate și profesionalism.
- Inteligență și tehnologie: Este perceput ca o culoare „inteligentă,” fiind des întâlnit în domeniul corporativ, tehnologic și financiar.
- Siguranță și loialitate: Inspiră încredere și creează un sentiment de securitate.

# Concept 1

tipografie &  
paletă culori



Cum?

## FONT

un font sans-serif îngust și svelt, cu un design modern și elegant. Caracterizat de linii drepte și proporții compacte, transmite profesionalism și rafinament. Stilul său conținut îl face ideal pentru titluri, branding sau texte care necesită claritate și impact vizual, păstrând totodată un aer minimalist și sofisticat

SUDARC  
BUSINESS  
CENTER

Am folosit în loc de A  
element specific  
clădirii - grinzile.



# Concept 1

identificator

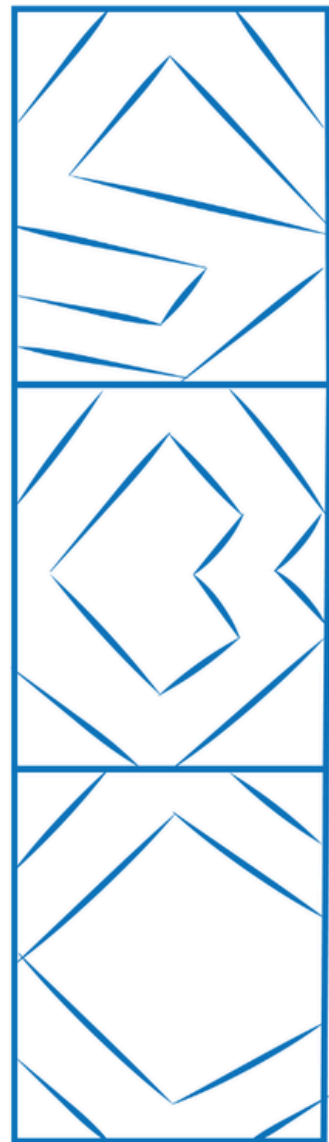
## EMBLEMA

Inițialele sunt vizibile în negativ pe fundalul roșu și încadrate de grinzile specifice construcției. Rezultatul este o compoziție memorabilă, ușor de identificat și pe un print de mici dimensiuni. Scopul nu este să fie o informație lizibilă - pentru asta avem textul.





## Concept 2

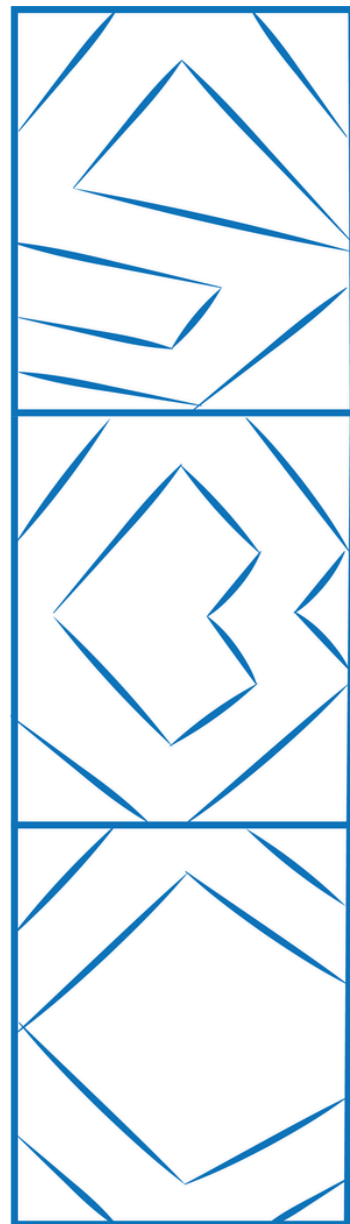


# SUDARC BUSINESS CENTER



# Concept 2

Identificator



## IDENTIFICATOR

Inițiale aranjate "în coloană" - geometrice, pastreza vizualul simliar grinzilor de susținere specifice clădirii SUDARC. Pentru a echilibra unghiuri multiple și forme neregulate, sunt încadrate în dreptunghiuri egale. Construcția sugerează stabilitate, creativitate și poate trimite cu gândul la motive tradiționale românești.



## IDENTIFICATOR VAR 2

Alternativa: fundal cu litere din spărtură. Mai compact, aspect mai puțin decorativ.



# Concept 2

tipografie &  
paletă culori

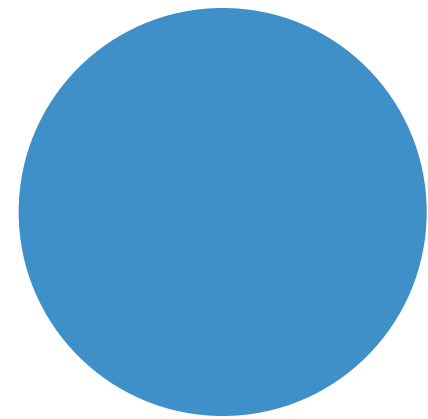


## Descriere generală:

- Un albastru vibrant, luminos, cu accente reci care inspiră prospețime și modernitate. Este o culoare ce amintește de cerul senin sau de un ocean liniștit în timpul zilei.

## Asocieri și simbolism:

- Energie și optimism: Nuanța luminoasă sugerează dinamism și deschidere, potrivită pentru industrii creative, tech sau pentru promovarea serviciilor inovative.
- Modernitate și accesibilitate: Este o culoare care atrage atenția fără a fi obositoare.
- Conectivitate: Tonul sugerează fluiditate și comunicare.



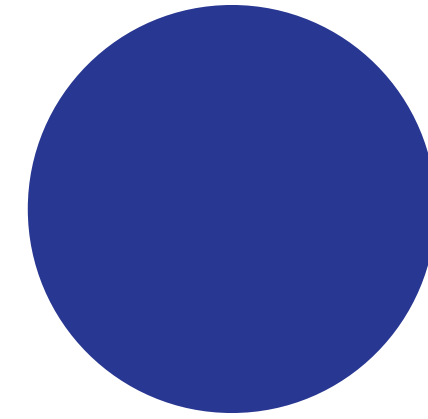
#3f90c9

## Descriere generală:

- Este un albastru închis, intens, cu o tonalitate rece și profundă. Această nuanță evocă stabilitate, profesionalism și calm. Seamănă cu albastrul cerului la amurg sau cu o nuanță clasică folosită în designurile elegante și conservatoare.

## Asocieri și simbolism:

- Încredere și loialitate: Această culoare este frecvent utilizată în branding pentru a inspira fiabilitate și siguranță, fiind ideală pentru industrii financiare, educaționale sau guvernamentale.
- Putere și autoritate: Albastrul închis sugerează autoritate fără a părea agresiv, ceea ce îl face o alegere excelentă pentru logo-uri și identități corporative.
- Profesionalism: Este asociat cu seriozitatea și sobrietatea, potrivit pentru afaceri sau proiecte tradiționale.



#283791

# Concept 2

tipografie &  
paletă culori



SUDARC  
BUSINESS  
CENTER

## FONT

Un font sans-serif îngust și svelt, cu un design modern și elegant. Caracterizat de linii drepte și proporții compacte, transmite profesionalism și rafinament. Stilul său conținut îl face ideal pentru titluri, branding sau texte care necesită claritate și impact vizual, păstrând totodată un aer minimalist și sofisticat.





# Concept 3



**SUDARC**  
**BUSINESS CENTER**

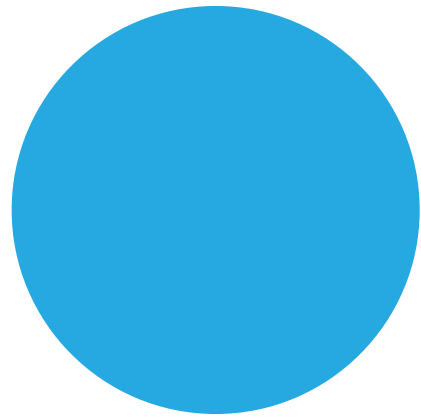


# Concept 2

paletă culori

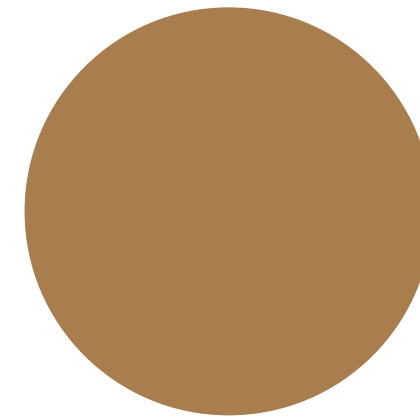


## Simbolism și mesaje transmise:



#25a9e0

1. Energie și vitalitate:
  - Tonul său vibrant adaugă un sentiment de dinamism și optimism. Este potrivit pentru afaceri moderne și inovatoare.
2. Încredere și transparență:
  - Ca toate nuanțele de albastru, transmite loialitate și fiabilitate, dar cu un accent mai casual și prietenos datorită luminozității.
3. Conectivitate:
  - Albastrul este frecvent folosit pentru a simboliza comunicația și interacțiunea, fiind ideal pentru tehnologie sau servicii digitale.
4. Modernitate:
  - Această nuanță are o tentă modernă, făcând-o potrivită pentru designuri contemporane.



#a97e4f

## Simbolism și mesaje transmise:

1. Rafinament și eleganță:
  - Datorită tonului auriu-marro, culoarea sugerează lux subtil și sofisticare, fără a fi ostentativă.
2. Tradiție și stabilitate:
  - Fiind o culoare naturală, este asociată cu lucrurile permanente și atemporale, sugerând încredere și siguranță.
3. Conexiune cu natura:
  - Amintind de culorile naturale ale pământului și lemnului, transmite o stare de calm și autenticitate.
4. Căldură:
  - Este o culoare caldă, care poate crea un sentiment de confort și apropiere.



# SUDARC

## FONT 1 - League Spartan

Caracteristici ale fontului League Spartan:

1. Aspect geometric:
  - Formele literelor sunt perfect simetrice și bazate pe forme geometrice simple (cercuri, pătrate și linii drepte).
  - Proporțiile bine echilibrate îi oferă un aspect compact și precis.
2. Grosime îndrăzneță:
  - Este un font heavy-weight, potrivit pentru titluri mari, logo-uri sau afișe care trebuie să atragă atenția.
  - Contrast redus, ceea ce îl face ușor de citit la dimensiuni mari.
3. Litere cu contur modern:
  - Are margini rotunjite subtile, ceea ce îi conferă un aer prietenos și contemporan.
  - Ideal pentru branding minimalist și designuri curate.

# BUSINESS CENTER

## FONT 2 - Bebas Neue

Mesajul pe care îl transmite Bebas Neue:

- Modernitate și profesionalism: Liniile înguste și designul minimalist îl fac potrivit pentru branding și campanii contemporane.
- Autoritate și claritate: Grosimea constantă a liniilor transmite un sentiment de stabilitate și seriozitate.
- Minimalism cu impact: Este simplu, dar suficient de expresiv pentru a atrage atenția.



# Concept 2

Identificator



## IDENTIFICATOR

Identificatorul grafic principal este o construcție geometrică ce simbolizează clădirea cu designul sau iconic, văzută dintr-un unghi care transmite energie și dinamism. "S"-ul inițială pentru SUDARC se regăsește pe o fațadă.

## IDENTIFICATOR 2

Sugerează o locație clară și importantă:

- Poziția strategică a clădirii.
- Accesibilitatea geografică pentru chiriași sau vizitatori.
- Vizibilitatea și centralitatea locației în oraș.



Simbolul transmite claritate și direcție, ceea ce poate poziționa clădirea drept un loc de încredere pentru afaceri. Poate sugera că aceasta este „destinația finală” pentru chiriași sau afaceri, poziționând clădirea ca un loc de stabilitate și încredere



# Concept 2

Alternative  
abandonate



Deși poate mai echilibrat vizual - descendent de la stanga la dreapta - am renunțat la poziționare deoarece:

- aducea prea mult atenție semnului de "map pin" și nu clădirii
- elimina ideea de ascendență, de progres, leader etc.



Alte culori:

- Verdele pur și simplu nu funcționează în context (clădire de birouri/ event center/ hub)
- Roșul e contrast mult prea puternic. "Spunem" ceva folosind culoarea roșu nu trebuie folosită accidental - e o alegere controlată cu un scop precis pe care noi nu îl avem aici.



Simboluri specifice ideii de business - am considerat după ce am explorat aceste idei că nu sunt adecvate unui logo modern și pot fi eventual folosite ca icon custom pe website sau în diverse materiale dar nu în componență logo.



# Dezvoltare concept

Inspirație  
& Creație

